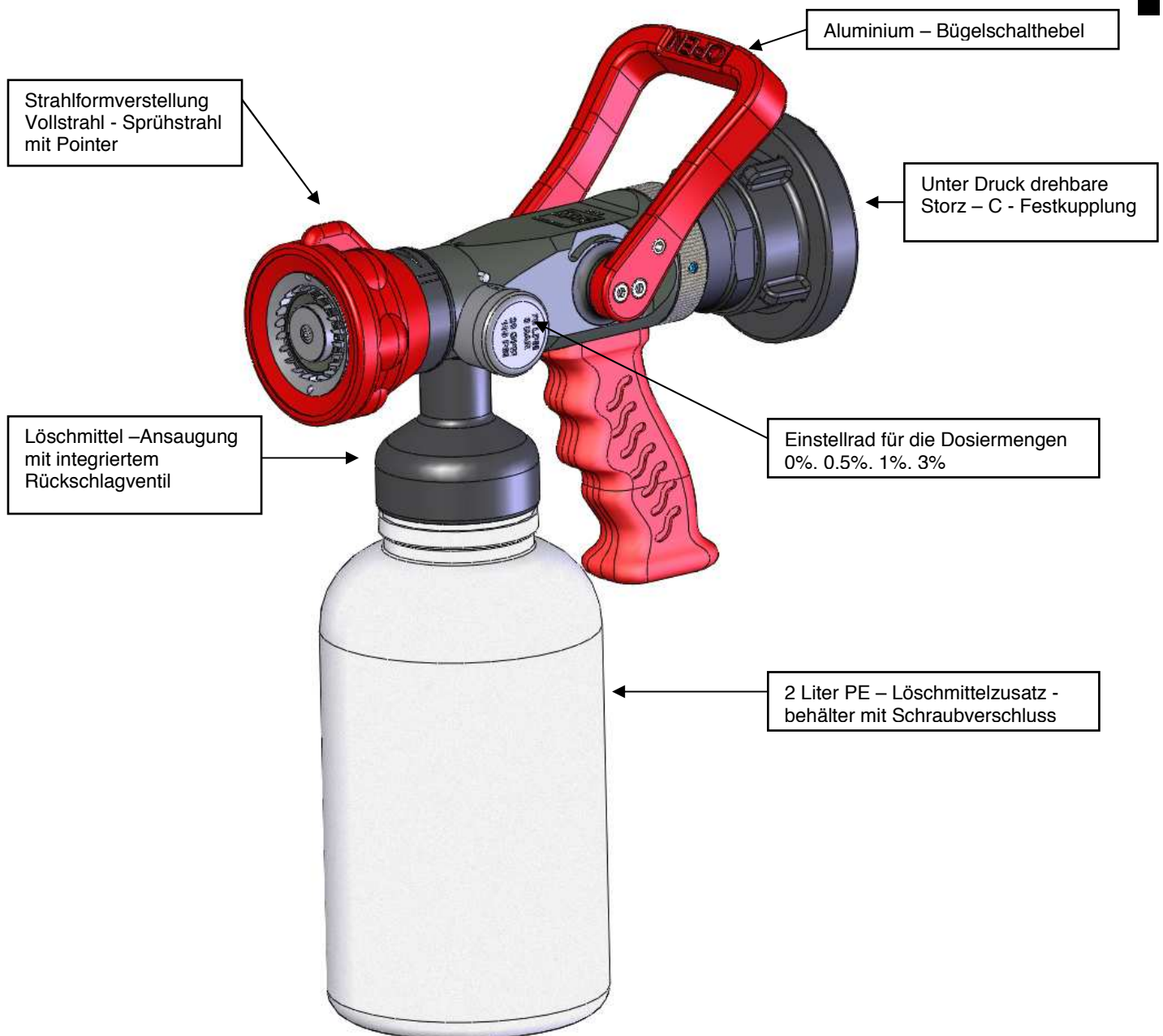


## Beschreibung und Bedienungsanleitung:

**TURBOSPRITZE 2000 VENTURI 75 – C 2L Nr. 10085033**

**Absperrbares Hohlstrahlrohr mit fixer Durchflussmenge zur Abgabe von Löschwasser in Form von Voll- und winkelveränderlichem Sprühstrahl bei gleichzeitigem selbsttätigem Ansaugen von Löschmittelzusätzen, wie z.B. F-500 in Raten von 0%, 0,5%, 1% und 3%. Auch geeignet für den Einsatz an Wandhydranten.**



### Absperrung

Absperren und Öffnen des Strahlrohrs erfolgt über den Bügelschalthebel. Hebel nach vorne „CLOSED“, Hebel nach hinten „OPEN“.

### Strahlformverstellung mit „Pointer“

Durch Drehen des Strahlrohrkopfes / Strahlformhülse schaltet man von Voll- auf Sprühstrahl. Der auf der Strahlformhülse befindliche Pointer ist beim Sprühstrahl von ca. 45° oben.

Durch Drehen der Strahlformhülse entgegen dem Uhrzeigersinn wird in den maximalen Sprühstrahl von 120°, im Uhrzeigersinn in den Vollstrahl gedreht. Dabei steht der Pointer in 10-Uhr bzw. 2-Uhr-Position. Alle einstellbaren Strahlformen sind durch Raster fixiert. Die am Strahlrohrkopf besonders markierte Position, ca. 45°-Sprühwinkel (Pointer oben) erzeugt einen kleineren Sprühkegel.

Der Sprühstrahl 120° (Pointer in 10-Uhr-Position): erzeugt einen feineren und breiten Sprühkegel.

### Wurfweiten bei 6 bar

Vollstrahl: ca. 6 - 8m, Sprühstrahl: ca. 2 – 5m

### Durchflussmenge

Sie ist auf 75 LPM bei 6 bar (20 GPM bei 100 PSI) am Eingang werkseitig voreingestellt.

### Dosierung

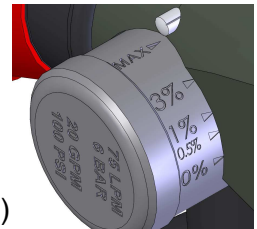
Über das Einstellrad kann die anzusaugende Menge eingestellt werden.

In Stellung „MAX“ ist die Dosierung voll geöffnet.

Dort werden ca. 5 - 6 % Löschmittelzusatz angesaugt (etwa 4 LPM)

Eine kontinuierliche Reduzierung (abnehmender Pfeil) bis hin zu geschlossen (0%) ist leicht möglich. Zwischenwerte können ebenfalls eingestellt werden.

(In Stellung „0“ kann noch eine sehr geringe Menge angesaugt werden <0,1LPM)



### Wirkungsweise

Mit der Turbospritze 2000 Venturi erzeugt man ein Wasser – Löschmittelzusatzgemisch, welches in Form eines fokussierten Vollstrahls oder einem Sprühstrahl ausgebracht werden kann.

**Spritzdauer bei 2 Liter in Stellung 1%: ca. 3 Min. entspricht ca. 220 Liter Gemisch.**

**Gewicht:** 2200g

**Raummaß L x B x H, mit Behälter:** 277 x 98 x 421 mm



### Bedienungshinweise

Ein Strahlrohr erzeugt im Einsatz eine Rückstoßkraft, abhängig vom Druck und der Durchflussmenge. Deshalb ist die Absperrung immer langsam zu öffnen und zu schließen.



### Löschen in elektrischen Einrichtungen:

**Unter Zugabe von Löschzusätzen darf an elektrischen Einrichtungen nicht gelöscht werden, da die Gefahr eines Stromüberschlages über den Strahl auf den Bediener besteht.**



### Wartungshinweise

Wenn mit Löschmittelzusätzen gearbeitet wurde, sollte die Turbospritze nach dem Einsatz mit Wasser gespült werden! Dabei auch klares Wasser in Dosierstellung „MAX“ ansaugen lassen.

Die Turbospritze kann mit handelsüblichen Werkzeugen zerlegt und zusammengebaut werden, setzt jedoch Funktionskenntnis und einige Erfahrung voraus!

**Zubehör:**

Für den Einsatz in Verbindung mit Mehrbereichsschaummitteln gibt es einen Schaumaufsatz für diese Turbospritze: Nr. 20217933.

Ersatz – 2 – Liter – Flasche mit Deckel: Id.-Nr. 60520759.

Nur Deckel: Id.-Nr. 00341359 aus PE, zum Verschließen und dichtem Aufbewahren der Flasche.

